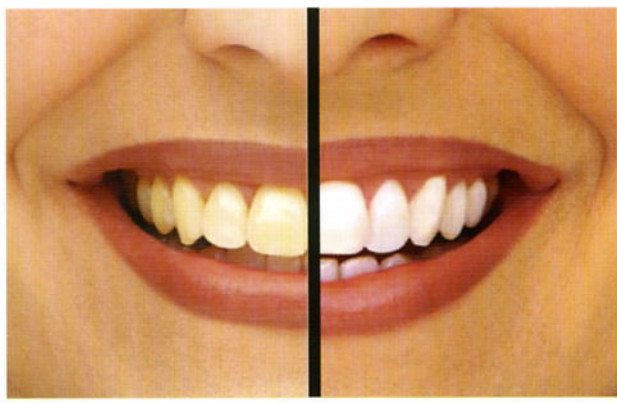


あなたも白く輝く歯に!!



before

after

美しさは口元から・・・

美しいスマイルは、人に対してさわやかで、清潔で、明るいイメージを与えます。口元にコンプレックスを感じておもしろい笑えなかった方が、歯並びや歯の色を変えてあげることで、コンプレックスがなくなり素敵な笑顔になります。

歯や口元のコンプレックスをなくすことにより、見た目のイメージを左右するだけでなく、精神面までも変えることができるのです。

いつもきれいな歯でいたいと思ったら、歯磨きは欠かせません。たとえ毎食後きちんと歯磨きをしたとしても、完全に汚れを落とすことはできません。タバコはもちろん、コーヒーや紅茶、赤ワインも歯の着色の原因となるのです。また、歯の色も肌の色と同じように、実は生まれつきのもので、個人差があります。美しい歯といえば「白」というイメージがありますが、本来の歯の色は単純な「白」ではありません。イエローがかった歯、ピンクがかった歯、ブラウンがかった歯、でもそれは自然な色なのです。このように歯が「白」くない原因は、先天的なものや後天的なものがあります。それぞれのケースにあった、それぞれの「美白」の方法があると言えるのです。

「NITEホワイト・エクセル」はより自然で美しく輝く歯に保つことができるのです。

NITE ホワイト エクセル

“アメリカで最もポピュラーなホワイトニングシステム”



「NITE ホワイト・エクセル」は短期間で安全にかつ効果的にホワイトニングが行えるシステムです。歯科医師により作製された透明なマウストレーに「NITE ホワイト・エクセル」ジェルを用いて使用することができます。

「NITE ホワイト・エクセル」ジェルを1日最長2時間使用することにより、素晴らしい効果を得ることができます。個人差にもよりますが、2週間で輝くような白い歯になります。

「NITE ホワイト・エクセル」の主成分は過酸化尿素です。日本で初めて厚生労働省により認可された新しいホワイトニングシステムです。過酸化尿素が配合された「NITE ホワイト・エクセル」によって、今まで困難とされていた着色歯面のホワイトニングも可能になりました。

